

# 制度改正による老齢年金の年金月額分布の変化(調整期間一致)

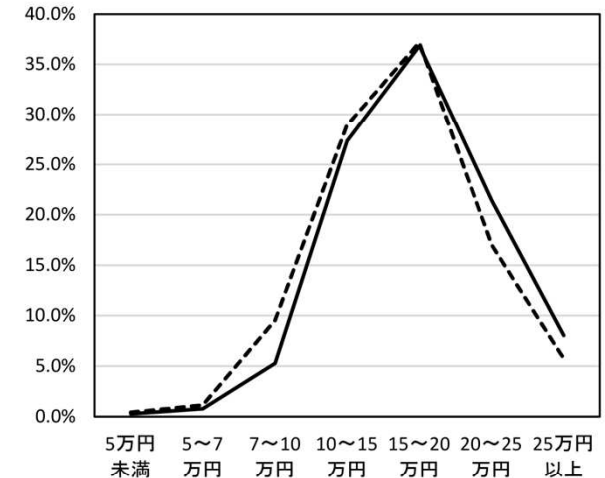
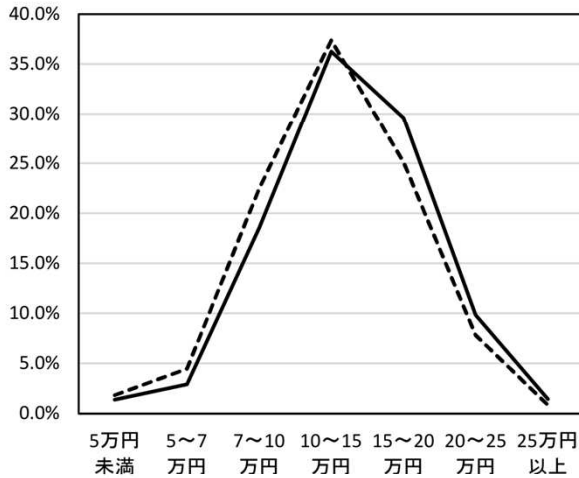
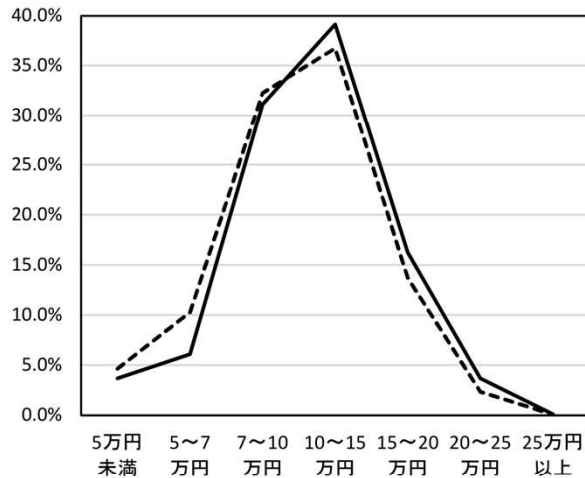
—女性—

1974年度生〈50歳〉  
(2039年度に65歳到達)

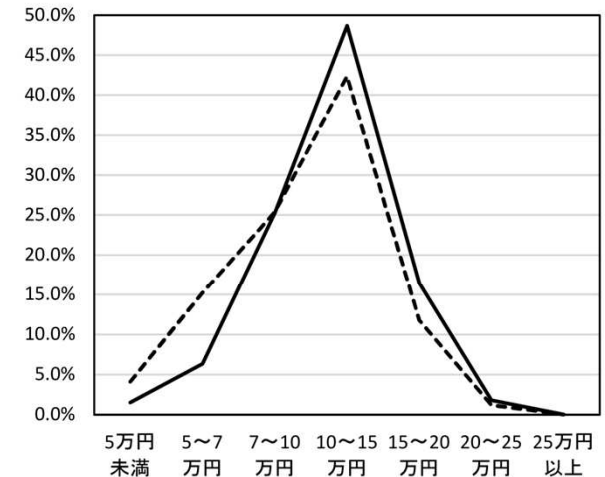
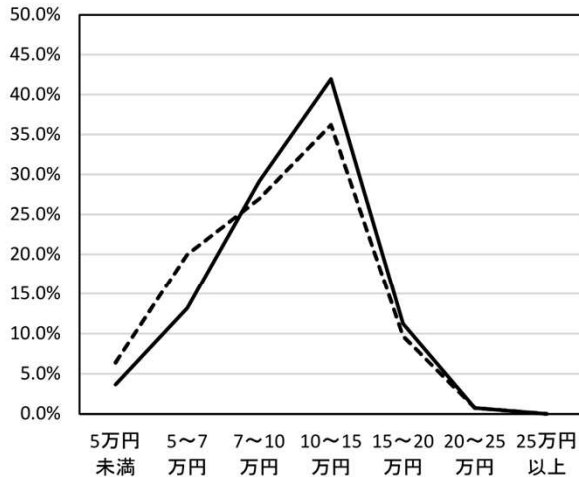
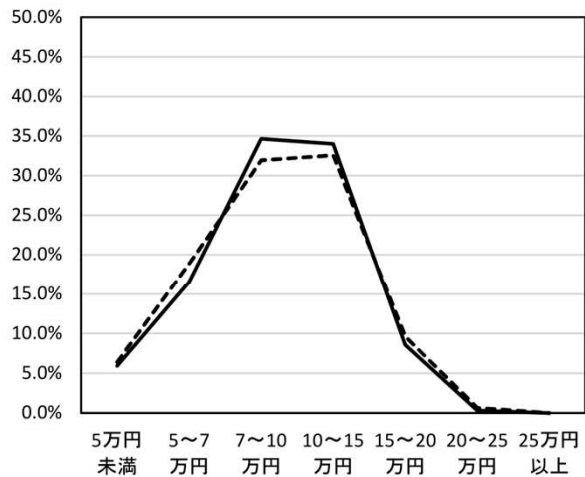
1984年度生〈40歳〉  
(2049年度に65歳到達)

1994年度生〈30歳〉  
(2059年度に65歳到達)

成長型経済移行・継続ケース



過去30年投影ケース



----- 現行制度      — 調整期間一致

※ 年金額は、物価上昇率で2024年度に割り戻した実質額。